







**НОВЫЕ
ТЕХНОЛОГИИ
БЕЗОПАСНОСТИ**

-  ООО «Новые технологии безопасности»
-  Санкт-Петербург, Большой пр. В.О. д.18а
-  8 (812) 677-67-67
-  pb@ntb.ru

Заказчик - ООО «Орджоникидзе, 44»

«Гостиница со встроенно-пристроенным гаражом, встроенной трансформаторной подстанцией по адресу: г. Санкт-Петербург, ул. Орджоникидзе, дом 44а, литера А»

ПРОЕКТНАЯ ДОКУМЕНТАЦИЯ

Раздел 2. «Схема планировочной организации земельного участка»

1662-2017-ПЗУ

Том 2

г. Санкт-Петербург

2022



Заказчик - ООО «Орджоникидзе, 44»

«Гостиница со встроенно-пристроенным гаражом, встроенной трансформаторной подстанцией по адресу: г. Санкт-Петербург, ул. Орджоникидзе, дом 44а, литера А»

ПРОЕКТНАЯ ДОКУМЕНТАЦИЯ

Раздел 2. «Схема планировочной организации земельного участка»

1662-2017-ПЗУ

Том 2

Генеральный директор

А.В. Ромашов

Главный инженер проекта

Л.А. Карпова

<i>Изм.</i>	<i>№ док.</i>	<i>Подп.</i>	<i>Дата</i>
1	08-22		09.21
2	18-22		04.22
3	121-23		09.23

г. Санкт-Петербург
2022

Взам. инв.№

Подп. и дата

Инв. №подл.

Таблица регистрации изменений

Изм.	Номера листов (страниц)				Всего листов (страниц) в док.	Номер док.	Подп.	Дата
	измененных	замененных	новых	аннулированных				
3	-	4	-	-	25	121-23		15.09.23

Взамен инв.
Подпись и дата
Инв. № подл.

3	-	Зам.	121-23		09.23
Изм.	Кол.уч	Лист	№ док	Подпись	Дата
Разраб.		Карпова			09.23
Н. контр.		Ткаченко			09.23

1662-2017-ПЗУ

Таблица регистрации изменений

Стадия	Лист	Листов
П		1
 НОВЫЕ ТЕХНОЛОГИИ БЕЗОПАСНОСТИ		

1.	ОБЩИЕ ДАННЫЕ.....	2
2.	ХАРАКТЕРИСТИКА ЗЕМЕЛЬНОГО УЧАСТКА, ПРЕДОСТАВЛЕННОГО ДЛЯ РАЗМЕЩЕНИЯ ОБЪЕКТА КАПИТАЛЬНОГО СТРОИТЕЛЬСТВА	3
3.	ОБОСНОВАНИЕ ГРАНИЦ САНИТАРНО-ЗАЩИТНЫХ ЗОН ОБЪЕКТОВ КАПИТАЛЬНОГО СТРОИТЕЛЬСТВА В ПРЕДЕЛАХ ГРАНИЦ ЗЕМЕЛЬНОГО УЧАСТКА	4
4.	ОБОСНОВАНИЕ ПЛАНИРОВОЧНОЙ ОРГАНИЗАЦИИ ЗЕМЕЛЬНОГО УЧАСТКА В СООТВЕТСТВИИ С ГРАДОСТРОИТЕЛЬНЫМИ И ТЕХНИЧЕСКИМИ РЕГЛАМЕНТАМИ ЛИБО ДОКУМЕНТАМИ ОБ ИСПОЛЬЗОВАНИИ ЗЕМЕЛЬНОГО УЧАСТКА	4
5.	ТЕХНИКО-ЭКОНОМИЧЕСКИЕ ПОКАЗАТЕЛИ ЗЕМЕЛЬНОГО УЧАСТКА, ПРЕДОСТАВЛЕННОГО ДЛЯ РАЗМЕЩЕНИЯ ОБЪЕКТА КАПИТАЛЬНОГО СТРОИТЕЛЬСТВА	4
6.	ОБОСНОВАНИЕ РЕШЕНИЙ ПО ИНЖЕНЕРНОЙ ПОДГОТОВКЕ ТЕРРИТОРИИ, В Т.Ч. РЕШЕНИЙ ПО ИНЖЕНЕРНОЙ ЗАЩИТЕ ТЕРРИТОРИИ И ОБЪЕКТОВ КАПИТАЛЬНОГО СТРОИТЕЛЬСТВА ОТ ПОСЛЕДСТВИЙ ОПАСНЫХ ГЕОЛОГИЧЕСКИХ ПРОЦЕССОВ, ПАВОДКОВЫХ, ПОВЕРХНОСТНЫХ И ГРУНТОВЫХ ВОД	5
7.	ОПИСАНИЕ ОРГАНИЗАЦИИ РЕЛЬЕФА ВЕРТИКАЛЬНОЙ ПЛАНИРОВКОЙ.....	5
8.	ОПИСАНИЕ РЕШЕНИЙ ПО БЛАГОУСТРОЙСТВУ ТЕРРИТОРИИ.....	6
9.	ЗОНИРОВАНИЕ ТЕРРИТОРИИ ЗЕМЕЛЬНОГО УЧАСТКА, ПРЕДОСТАВЛЕННОГО ДЛЯ РАЗМЕЩЕНИЯ ОБЪЕКТА КАПИТАЛЬНОГО СТРОИТЕЛЬСТВА	11
10.	ОБОСНОВАНИЕ СХЕМ ТРАНСПОРТНЫХ КОММУНИКАЦИЙ, ОБЕСПЕЧИВАЮЩИХ ВНЕШНИЙ И ВНУТРЕННИЙ ПОДЪЕЗД К ОБЪЕКТУ КАПИТАЛЬНОГО СТРОИТЕЛЬСТВА	11
11.	МЕРОПРИЯТИЯ ПО ОБЕСПЕЧЕНИЮ ПОЖАРОВЗРЫВБЕЗОПАСНОСТИ.....	12
12.	ОХРАНА ОКРУЖАЮЩЕЙ ПРИРОДНОЙ СРЕДЫ	13

Взам. инв. №

Подпись и дата

Инв. № подл.

Изм.	Кол.	Лист	№ док	Подпись	Дата
Разраб.		Филоненко			11.22
Н.контр.		Ткаченко			11.22

1662-2017-ПЗУ

Текстовая часть

Стадия	Лист	Листов
П	1	



**НОВЫЕ
ТЕХНОЛОГИИ
БЕЗОПАСНОСТИ**

Технико-экономические показатели									
№ п/п	Наименование	Ед. изм.	1 этап стр-ва, кв.м	2 этап стр-ва, кв.м	3 этап стр-ва, кв.м	4 этап стр-ва, кв.м	5 этап стр-ва, кв.м	Общая площадь, кв.м	Примечания
1	Площадь в границах земельного участка	м ²	1838	2200	8505.0			12543.0	
2	Площадь в границах благоустройства	м ²	1838	2200	3022	3783	1700	12543	
3	Площадь застройки	м ²	732.0	883.0	6605.0	1345.0	1253.0	8220.00	
4	Площадь твердых покрытий, в т.ч.:	м ²	1069.0	1317.0	2076.0	1237.0	14	5713.0	
	- площадь проездов	м ²	611	595	2060.0	428	4	3698.0	
	- площадь тротуаров	м ²	186.0	388.0	16	290	10	890.0	
	- площадь укрепленного газона	м ²	-	168.0	-	519.0	-	687.0	
	- площадь бетонного основания	м ²	272.0	166.0	-	-	-	438.0	
5	Площадь озеленения, в т.ч.:	м ²	21.0	22	252.0	1170.0	427.0	1892.0	
	- площадь газона на грунте	м ²	21.0	22	-	723	-	766.0	
	- площадь газона на стилобате	м ²	-	-	162.0	196.0	255	613.0	
	- площадь наливного покрытия на стилобате	м ²	-	-	90.0	251	172.0	513.0	

6. Обоснование решений по инженерной подготовке территории, в т.ч. решений по инженерной защите территории и объектов капитального строительства от последствий опасных геологических процессов, паводковых, поверхностных и грунтовых вод

6.1. Решениями по инженерной подготовке территории предусматривается организация временного водоотвода с территории и водоотливов из котлованов (более детально разработаны в решениях ПОС);

6.2. Решениями по инженерной защите территории от последствий паводковых, поверхностных и грунтовых вод предусмотрено устройство:

- системы поверхностного водоотвода;
- системы защиты территории от грунтовых вод.

6.3. Система поверхностного водоотвода на объекте предусматривается микропланировкой территории со сбросом поверхностных вод в дождеприемные колодцы проектируемой ливневой канализации и водоотводные лотки, подключаемые к ней, с дальнейшим сбросом в существующие сети.

6.4. Система защиты территории от подтопления паводковыми водами – выполнена путем устройства территории на отметках, исключающих подтопление, а также организацией водоотвода, исключающего поступление воды с прилегающей территории на проектируемый земельный участок.

7. Описание организации рельефа вертикальной планировкой

7.1. Вертикальная планировка территории разработана с устройством локальных выемок и насыпей.

7.2. Планировочные отметки назначены исходя из:

Взам. инв. №	
Подпись и дата	
Инв. № подл.	

Изм.	Кол.	Лист	№ док	Подпись	Дата	1662-2017-ПЗУ	Лист 5
------	------	------	-------	---------	------	----------------------	-----------

этапа строительства. Парковочные машиноместа во встроенной подземной и надземной механизированной автостоянке размещены на двухуровневых и трехуровневых парковочных модулях. Всего во встроенном паркинге размещено 103 и 144 модуля. Многоуровневые парковочные модули устанавливаются после ввода объекта в эксплуатацию, как оборудование для технологического оснащения здания.

Корпус № 4 обеспечен 143 машино-местами местами в составе:

- 8 м/м для МГН на открытой автостоянке;
- 135 м/м во встроенной механизированной автостоянке 3-го этапа строительства.

Многоуровневые парковочные модули устанавливаются после ввода объекта в эксплуатацию, как оборудование для технологического оснащения здания.

Корпус № 5 обеспечен 149 машино-местами местами в составе:

- 8 м/м для МГН на открытой автостоянке;
- 141 м/м во встроенной механизированной автостоянке 3-го этапа строительства.

Многоуровневые парковочные модули устанавливаются после ввода объекта в эксплуатацию, как оборудование для технологического оснащения здания.

Инв. № подл.	
Подпись и дата	
Взам. инв. №	

Изм.	Кол.	Лист	№ док	Подпись	Дата

1662-2017-ПЗУ

Лист

8

Расчет стоянок автомобилей 3-й корпус

Наименование объекта	Расчетная единица	Число м/м на расчетную ед.	Расчет	Кол-во м/м
Для постояльцев гостиницы (656чел.)	100 чел.	8 м/м	$656 \cdot 8 / 100$	53
Для работников гостиницы (63чел.)	5 чел.	1 м/м	$63 / 5 = 12$	13
Для аренднопригодных площадей (1433м ²)	30 м ² .	1 м/м	$1433 / 30 = 48$	48
для посетителей аренднопригодных площадей	20 чел.	1 м/м	$15 / 20 = 1$	1
Всего требуется				115
Обеспечено, в т.ч.:				616
- на открытой автостоянке (м/м для МГН)				10
- во встроенной надземной автостоянке (м/м для МГН)				9
- во встроенной надземной и подземной механизированной автостоянке 3-го этапа*** в т.ч.:				597
м/м для 4-го этапа строительства				135
м/м для 5-го этапа строительства				141

*** 3-уровневые и 2-уровневые парковочные модули, 1 модуль на 3 и 2 машины хранения. Всего 103 и 144 модуля.

Расчет стоянок автомобилей 4-й корпус

Наименование объекта	Расчетная единица	Число м/м на расчетную ед.	Расчет	Кол-во м/м
Для постояльцев гостиницы (1050чел.)	100 чел.	8 м/м	$1050 \cdot 8 / 100$	84
Для работников гостиницы (101чел.)	5 чел.	1 м/м	$101 / 5 = 20$	20
Для аренднопригодных площадей (1133м ²)	30 м ² .	1 м/м	$1133 / 30 = 38$	38
для посетителей аренднопригодных площадей	20 чел.	1 м/м	$11 / 20 = 1$	1
Всего требуется				143
Обеспечено, в т.ч.:				143
- на открытой автостоянке (м/м МГН)				8
- во встроенной надземной и подземной механизированной автостоянке 3-го этапа				135

Расчет стоянок автомобилей 5-й корпус

Наименование объекта	Расчетная единица	Число м/м на расчетную ед.	Расчет	Кол-во м/м
Для постояльцев гостиницы (1051чел.)	100 чел.	8 м/м	$1051 \cdot 8 / 100$	84
Для работников гостиницы (133чел.)	5 чел.	1 м/м	$133 / 5 = 27$	27
Для аренднопригодных площадей (1117 м ²)	30 м ² .	1 м/м	$1117 / 30 = 46$	37
для посетителей аренднопригодных площадей	20 чел.	1 м/м	$14 / 20 = 1$	1
Всего требуется				149
Обеспечено, в т.ч.:				149
- на открытой автостоянке (м/м МГН)				8
- во встроенной надземной и подземной механизированной автостоянке 3-го этапа				141

Взам. инв. №

Подпись и дата

Инв. № подл.

1662-2017-ПЗУ

Лист

10

Изм.	Кол.	Лист	№ док	Подпись	Дата

8.3 Согласно Разделу 1 Приложению №7 ПЗЗ СПб п. 1.10.1, таблица 1 в границах участка необходимо разместить 15% от площади земельного участка. Проектной документацией предусматривается размещение в границах земельного участка 1892.0 м² озеленения на земельном участке:

- газоны на грунте – 766.0 м²;
- газоны на стилобате – 613.0 м²;
- наливные покрытия на стилобате – 513.0 м²;

Свободная от застройки территория благоустраивается путем устройства газонов, посадки кустарников, размещением малых архитектурных форм.

9. Зонирование территории земельного участка, предоставленного для размещения объекта капитального строительства

9.1. Решением по зонированию предусмотрено размещение проектируемого здания с учетом обеспечения:

- требований градостроительного плана земельного участка;
- размещения требуемых элементов благоустройства в границах земельного участка;
- нормативных внешних разрывов пожаро- и взрывобезопасности, санитарных разрывов от проектируемых объектов.

9.2. Главным фактором, определившим компоновку земельного участка, явилось требование об обеспечении расчетного уровня Инсоляции и КЕО проектируемого объекта.

10. Обоснование схем транспортных коммуникаций, обеспечивающих внешний и внутренний подъезд к объекту капитального строительства

10.1. Земельный участок расположен в районе со сложившейся транспортной инфраструктурой. Транспортная связь с другими районами города осуществляется наземными видами транспорта.

На территории земельного участка предусмотрено строительство местного проезда, обеспечивающего проезд и подъезд транспортных средств, в том числе и пожарных автомобилей, к проектируемому зданию.

Обеспечено движение пожарных автомобилей и подъезд ко всем корпусам, в том числе движение по стилобатной части и подъезд к корпусам 3, 4 и 5.

10.2. Параметры улично-дорожной сети и ее элементов:

Ширина проезжей части – 6 м, 4.2м

Ширина тротуара – 1.5, 3 м

10.3. Конструкции дорожной одежды запроектированы:

- на проезжей части – с покрытием из двухслойного асфальтобетона;

Инв. № подл.	Взам. инв. №
Инв. № подл.	Подпись и дата

Изм.	Кол.	Лист	№ док	Подпись	Дата	1662-2017-ПЗУ	Лист
							11

- на тротуарах - с покрытием из бетонной плитки;

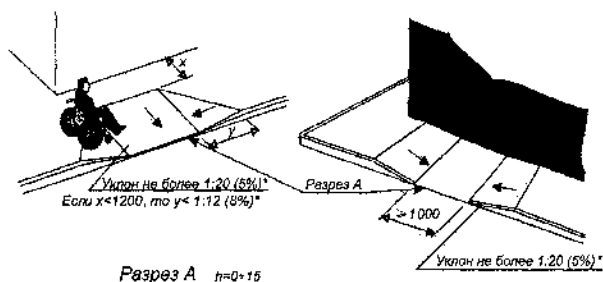
11. Мероприятия по обеспечению пожаровзрывобезопасности

В соответствии с СП 59.13330.3012 «Доступность зданий и сооружений для маломобильных групп населения», проектом предусмотрен ряд мероприятий по обеспечению условий жизнедеятельности маломобильных групп населения.

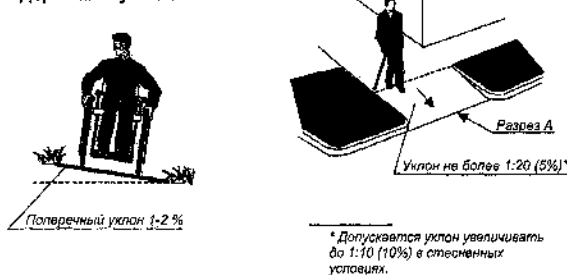
Пути движения МГН по территории гостиницы.

В проекте предусмотрены условия беспрепятственного и удобного передвижения ММГН по участку, а также подходам к зданию с учетом требований градостроительных норм.

Съезд с тротуара на проезжую часть улицы



Дорожка на участке



Проектные продольные уклоны спланированной территории приняты 0,5-5 %, с учетом движения пешеходов и инвалидов

Поперечный уклон пути движения принят в пределах 1-2 %. Высота бортового камня в местах пересечения тротуаров с проезжей частью, а также перепад высот бордюров, бортовых камней вдоль эксплуатируемых газонов и озелененных площадок, примыкающих к путям 0,015 м.

В местах пересечения пешеходных и транспортных путей, имеющих перепад высот более 0,015 м, пешеходные пути устраивают съездами с двух сторон проезжей части или искусственными неровностями по всей ширине

проезжей части. На переходе через проезжую часть установлены бордюрные съезды шириной не менее 1,5 м.

Пониженный бортовой камень окрашивается ярко-желтой (белой) краской. Контрастная краска помогает ориентироваться инвалидам с дефектами зрения и одновременно указывает инвалидам опорно-двигательного аппарата места возможного схода-захода на тротуар.

При устройстве съездов их продольный уклон должен быть не более 1:20 (5%), около здания - не более 1:12 (8%), а в местах, характеризующихся стесненными условиями, - не более 1:10 на протяжении не более 1,0 м.

Покрытие дорожек и тротуаров выполнено из твердых материалов, шероховатое, без зазоров, предотвращающее скольжение, т. е. сохраняет крепкое сцепление подошвы обуви и колес кресло-коляски при сырости и снеге.

Инв. № подл.	Взам. инв. №
Подпись и дата	

Изм.	Кол.	Лист	№ док	Подпись	Дата
------	------	------	-------	---------	------

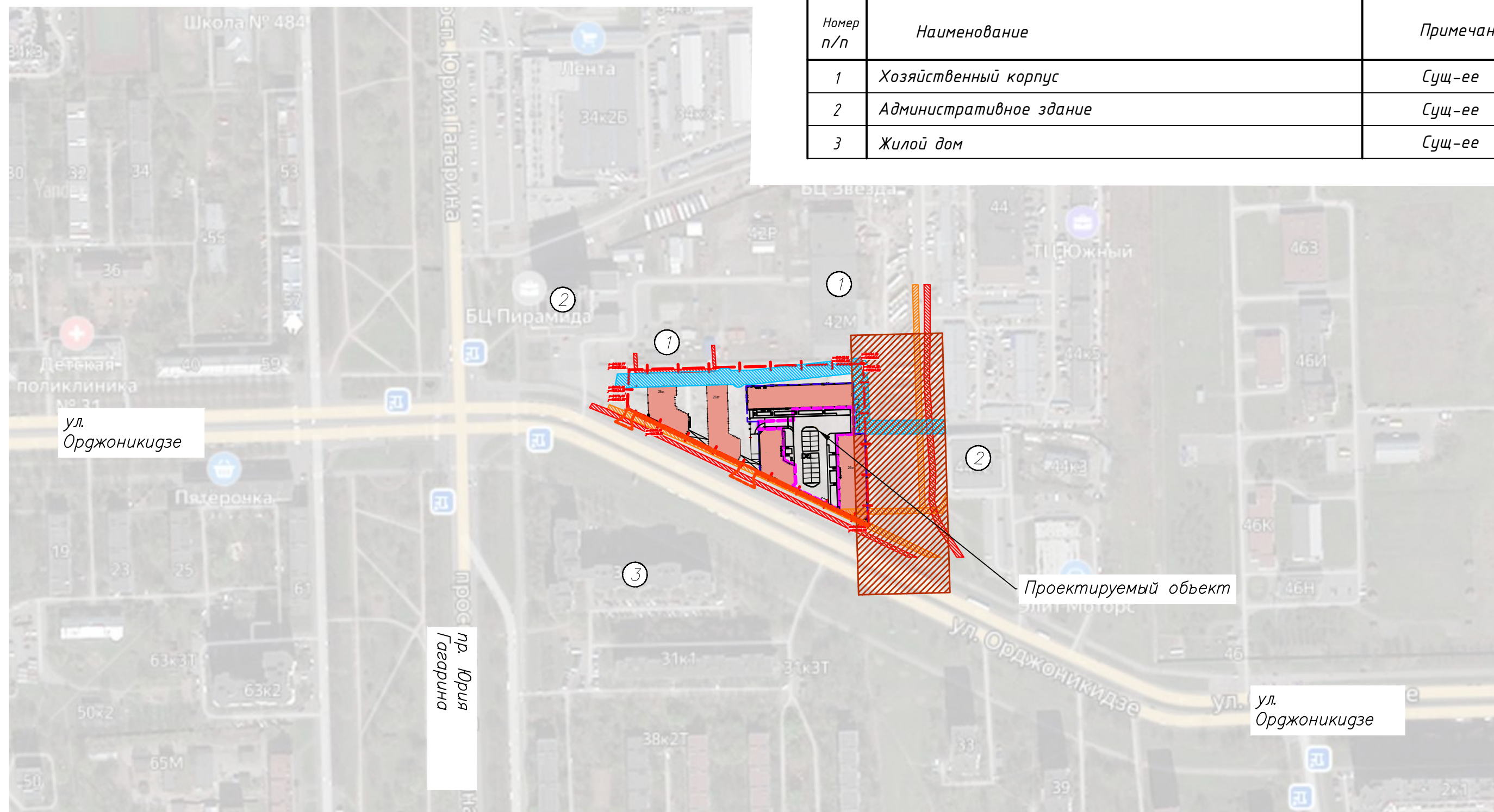
12. Охрана окружающей природной среды

Мероприятия по охране окружающей среды, предусмотренные в проекте:


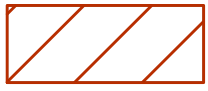

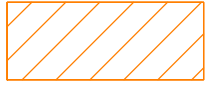

- благоустройство территории;
- озеленение территории.

Инв. № подл.	Подпись и дата	Взам. инв. №					1662-2017-ПЗУ	Лист
								13
Изм.	Кол.	Лист	№ док	Подпись	Дата			


Номер п/п	Наименование	Примечание
1	Хозяйственный корпус	Сущ-ее
2	Административное здание	Сущ-ее
3	Жилой дом	Сущ-ее

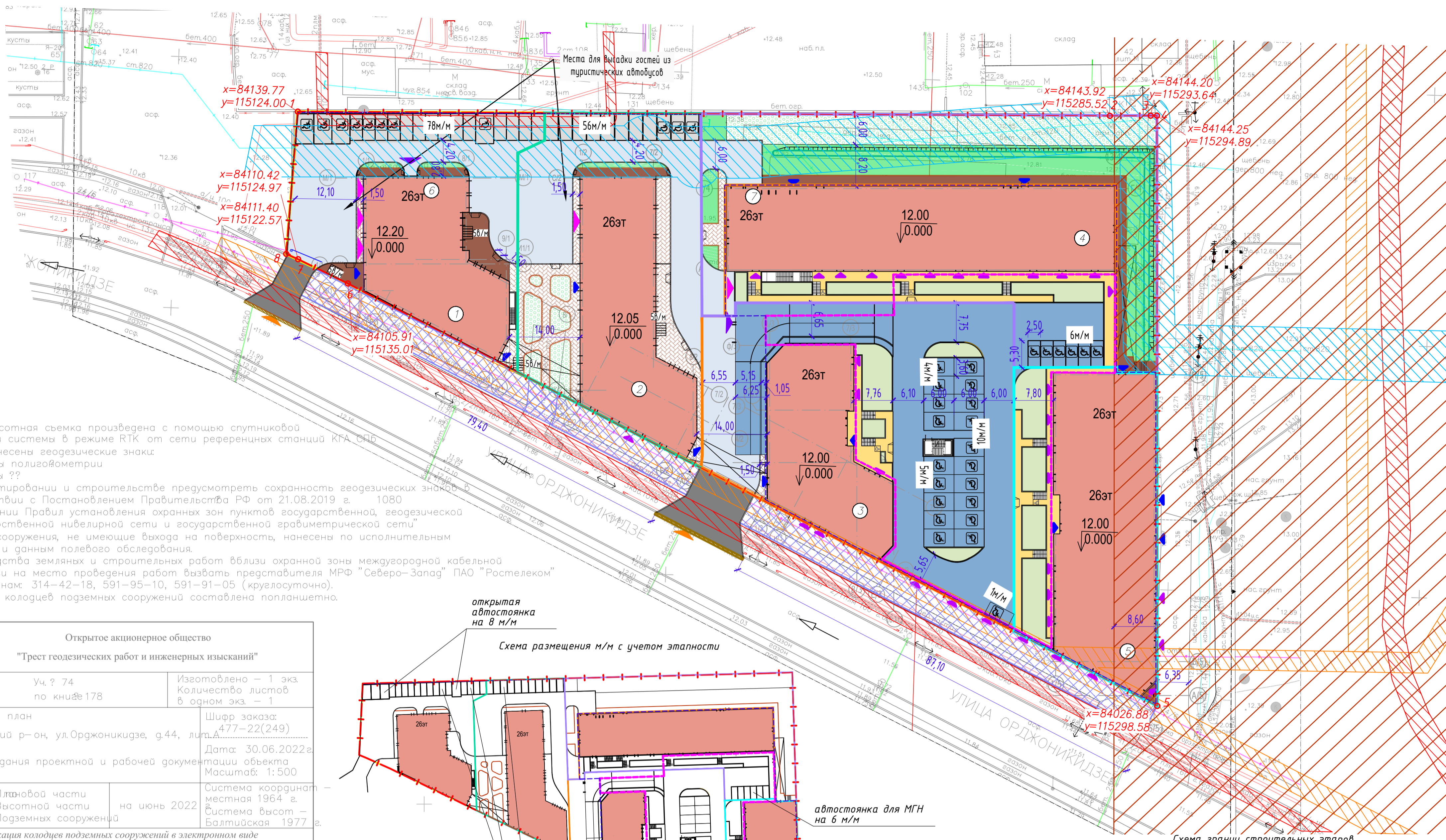


Условные обозначения

-  - граница земельного участка;
-  - охранная зона воздушных линий электропередачи
-  - охранная зона водопроводных сетей
-  - охранная зона сетей связи и сооружений связи
-  - охранная зона кабельных линий электропередачи

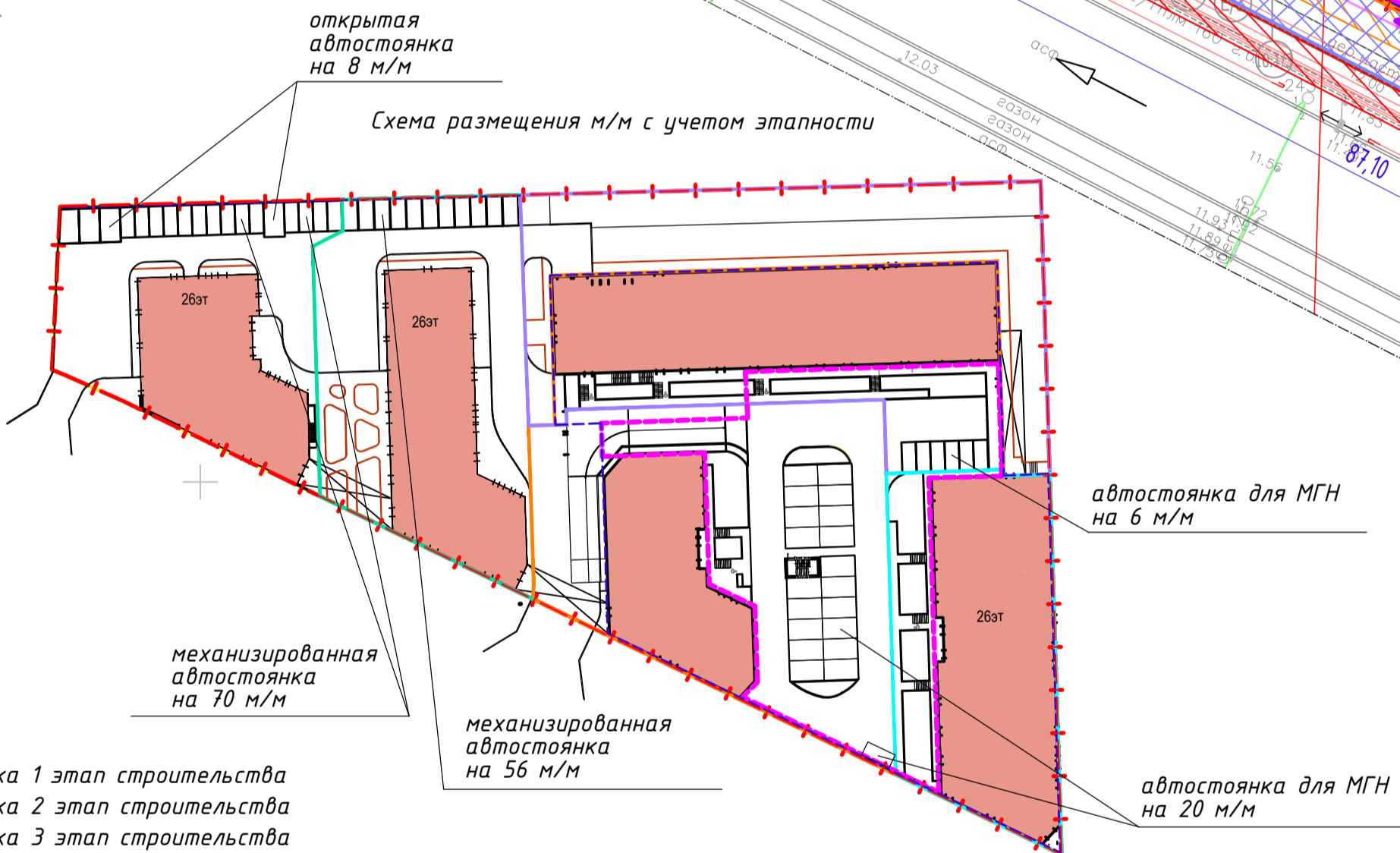
Согласовано	
Взам. инв. №	
Подп. и дата	
Инв. № подл.	

						1662-2017-ПЗУ			
						«Гостиница со встроенно-пристроенным гаражом, встроенной трансформаторной подстанцией по адресу: г. Санкт-Петербург, ул. Орджоникидзе, дом 44а, литера А»			
Изм.	Колуч.	Лист	№ док.	Подп.	Дата.	Схема планировочной организации земельного участка	Стадия	Лист	Листов
Разраб.	Филоненко				11.22		П	1	8
Н. контр.	Ткаченко				11.22	Ситуационный план. М 1:2000			



- Примечания:**
1. Планово-высотная съемка произведена с помощью спутниковой геодезической системы в режиме RTK от сети референциальных станций КРА СФР.
 2. На план нанесены геодезические знаки:
 - а) пункты полигонометрии
 - б) рейеры ??
 При проектировании и строительстве предусмотреть сохранность геодезических знаков в соответствии с Постановлением Правительства РФ от 21.08.2019 г. 1080 "Об утверждении Правил установления охранных зон пунктов государственной, геодезической сети, государственной нивелирной сети и государственной гравиметрической сети".
 3. Подземные сооружения, не имеющие выхода на поверхность, нанесены по исполнительным чертежам и данным полевого обследования.
 4. До производства земляных и строительных работ вблизи охранной зоны междугородной кабельной линии связи на месте проведения работ вызвать представителя МРФ "Северо-Запад" ПАО "Ростелеком" по телефонам: 314-42-18, 591-95-10, 591-91-05 (круглосуточно).
 5. Экспликация колодцев подземных сооружений составлена попланшетно.

Открытое акционерное общество "Трест геодезических работ и инженерных изысканий"	
Уч. ? 74 по книге 178	Изготовлено - 1 экз. Количество листов в одном экз. - 1
Топографический план Адрес: Московский р-он, ул.Орджоникидзе, д.44, лит.А	Шифр заказа: 477-22(249)
Объект: для создания проектной и рабочей документации объекта	Дата: 30.06.2022г.
Масштаб: 1:500	Система координат: местная 1964 г.
План составлен из: плановой части материалом съемки	на июнь 2022
Высотной части Подземных сооружений	Система высот: Балтийская 1977 г.
Приложение: экспликация колодцев подземных сооружений в электронном виде	
И.о. гл. инженера Нач. камер. гр.	Детковская О.Г. Анциферова Л.С.
Начальник отдела Вед. картограф	Детковская О.Г. Мавричева Е.И.
Начальник экспед. Топограф	Золотов С.Г. Куликова А.Н. Лантес А.Ю.



- Условные обозначения**
- граница земельного участка;
 - красные линии
 - проектируемые здания;
 - проектируемые переходы на уровне 2 этажа
 - асфальтобетонные проезды;
 - тротуары из бетонной плитки
 - тротуары из бетонной плитки для проезда транспорта
 - набивное покрытие
 - укрепленные газоны;
 - газон
 - бетонное основание парковки
 - существующая ул. Орджоникидзе
 - восстановление покрытия пешеходной дорожки
 - восстановление покрытия автомобильной дороги шириной 0.5 м
 - граница участка 1 этап строительства
 - граница участка 2 этап строительства
 - граница участка 3 этап строительства
 - граница участка 4 этап строительства
 - граница участка 5 этап строительства
 - абрис подземной автостоянки
 - абрис стилобата
 - проектируемая подпорная стена;
 - открытая автостоянка
 - стойки автомобилей малогабаритных групп;
 - площадка для хранения велосипедного транспорта
 - въезд на участок
 - въезд в подземную автоматизированную автостоянку
 - въезд в закрытую надземную автоматизированную автостоянку
 - входы/выходы в гостиницы
 - вход/выход в аренднопригодные площади
 - охранный зона воздушных линий электропередачи
 - охранный зона водопроводных сетей
 - охранный зона сетей связи и сооружений связи
 - охранный зона кабельных линий электропередачи

№ п/п	Наименование	Ед. изм.	1 этап стр-ва, кв.м	2 этап стр-ва, кв.м	3 этап стр-ва, кв.м	4 этап стр-ва, кв.м	5 этап стр-ва, кв.м	Общая площадь, кв.м	Примечания
1	Площадь в границах земельного участка	м ²	1838	2200		8505.0		12543.0	
2	Площадь в границах благоустройства	м ²	1838	2200	3022	3783	1700	12543	
3	Площадь застройки	м ²	732.0	883.0	6605.0	1345.0	1253.0	8220.00	
4	Площадь твердых покрытий, в т.ч.:	м ²	1069.0	1317.0	2076.0	1237.0	14	5713.0	
	- площадь проездов	м ²	611	595	2060.0	428	4	3698.0	
	- площадь тротуаров	м ²	186.0	388.0	16	290	10	890.0	
	- площадь укрепленного газона	м ²	-	168.0	-	519.0	-	687.0	
	- площадь бетонного основания	м ²	272.0	166.0	-	-	-	438.0	
5	Площадь озеленения, в т.ч.:	м ²	21.0	22	252.0	1170.0	427.0	1892.0	
	- площадь газона на грунте	м ²	21.0	22	-	723	-	766.0	
	- площадь газона на стилобате	м ²	-	-	162.0	196.0	255	613.0	
	- площадь набивного покрытия на стилобате	м ²	-	-	90.0	251	172.0	513.0	

№ п/п	Наименование	Ед. изм.	Единичный показатель	Нормативное		По проекту (в границе земельного участка)	Руковод. документ	Примечание
				Расчетная единица	Требуется по расчету			
1	Озеленение гостиницы, в том числе:	м ²	15% от общей площади участка	12546 м ²	1882	1892	ПЗЗ Приложение 7, п.1.9.1-1.9.10, табл.1	В т.ч. набивное покрытие
	- озеленение на незастроенной территории	м ²	30% от требуемой площади озеленения (не менее)	1882 м ²	564.6	766	ПЗЗ Приложение 7, п.1.9.1-1.9.10, табл.1	
	- озеленение на застроенной территории	м ²	70% от требуемой площади озеленения (не более)	1882 м ²	1317.4	1126	ПЗЗ Приложение 7, п.1.9.1-1.9.10, табл.1	В т.ч. набивное покрытие

Номер п/п	Наименование	Примечание
Здание гостиницы:		
1	Корпус 1	Проектир.
2	Корпус 2	Проектир.
3	Корпус 3	Проектир.
4	Корпус 4	Проектир.
5	Корпус 5	Проектир.
6	Встроенная трансформаторная подстанция	Проектир.
7	Встроенная трансформаторная подстанция	Проектир.

Наименование объекта	Расчетная единица	Кол-во м/м
Для постояльцев гостиницы	100 чел.	50
Для работников гостиницы	5 чел.	11
Для аренднопригодных площадей для посетителей аренднопригодных площадей	30 м ² 20 чел.	16 1
Всего требуется		78
Обеспечено, в т.ч.:		78
- на открытой автостоянке (м/места для МГН, в т.ч. 4м/м для инв. колясочников)		8
- на открытой механизированной автостоянке* (в т.ч. 21 м/м для 2-го этапа строительства)		70
- во встроенной автостоянке		21

Наименование объекта	Расчетная единица	Кол-во м/м
Для постояльцев гостиницы	100 чел.	82
Для работников гостиницы	5 чел.	4
Для аренднопригодных площадей для посетителей аренднопригодных площадей	30 м ² 20 чел.	29 1
Всего требуется		116
Обеспечено, в т.ч.:		116
- на открытой автостоянке (м/места для МГН)		3
- на открытой механизированной автостоянке 1-го этапа		21
- на открытой механизированной автостоянке **		56
- во встроенной автостоянке		36

Наименование объекта	Расчетная единица	Кол-во м/м
Для постояльцев гостиницы	100 чел.	53
Для работников гостиницы	5 чел.	12
Для аренднопригодных площадей для посетителей аренднопригодных площадей	30 м ² 20 чел.	49 1
Всего требуется		115
Обеспечено, в т.ч.:		616
- на открытой автостоянке (м/м для МГН)		10
- во встроенной надземной автостоянке (м/м для МГН)		9
- во встроенной надземной и подземной механизированной автостоянке 3-го этапа** в т.ч.:		597
м/м для 4-го этапа строительства		135
м/м для 5-го этапа строительства		141

Наименование объекта	Расчетная единица	Кол-во м/м
Для постояльцев гостиницы	100 чел.	84
Для работников гостиницы	5 чел.	20
Для аренднопригодных площадей для посетителей аренднопригодных площадей	30 м ² 20 чел.	38 1
Всего требуется		143
Обеспечено, в т.ч.:		143
- на открытой автостоянке (м/м МГН)		8
- во встроенной надземной и подземной механизированной автостоянке 3-го этапа		135

Наименование объекта	Расчетная единица	Кол-во м/м
Для постояльцев гостиницы	100 чел.	84
Для работников гостиницы	5 чел.	18
Для аренднопригодных площадей для посетителей аренднопригодных площадей	30 м ² 20 чел.	46 1
Всего требуется		149
Обеспечено, в т.ч.:		149
- на открытой автостоянке (м/м МГН)		8
- во встроенной надземной и подземной механизированной автостоянке 3-го этапа		141

1662-2017-ПЗУ			
Зам.	121-23	09.23	«Гостиница со встроенно-пристроенным гаражом, встроенной трансформаторной подстанцией по адресу: г. Санкт-Петербург, ул. Орджоникидзе, дом 44а, литера А»
Изм. Колуч/Лист	№ док	Подп.	
Разраб.	Филоменко	09.23	Схема планировочной организации земельного участка
И.о. контр.	Ткаченко	09.23	
Стадия	Лист	Листов	
	1	2	8
Схема планировочной организации земельного участка. М 1:500			

Составлено
Взам. инж. №
Лист
Изд. № подл.
Дата

Номер п/п	Наименование	Примечание
Здание гостиницы:		
1	Корпус 1	Проектир.
2	Корпус 2	Проектир.
3	Корпус 3	Проектир.
4	Корпус 4	Проектир.
5	Корпус 5	Проектир.
6	Встроенная трансформаторная подстанция	Проектир.
7	Встроенная трансформаторная подстанция	Проектир.

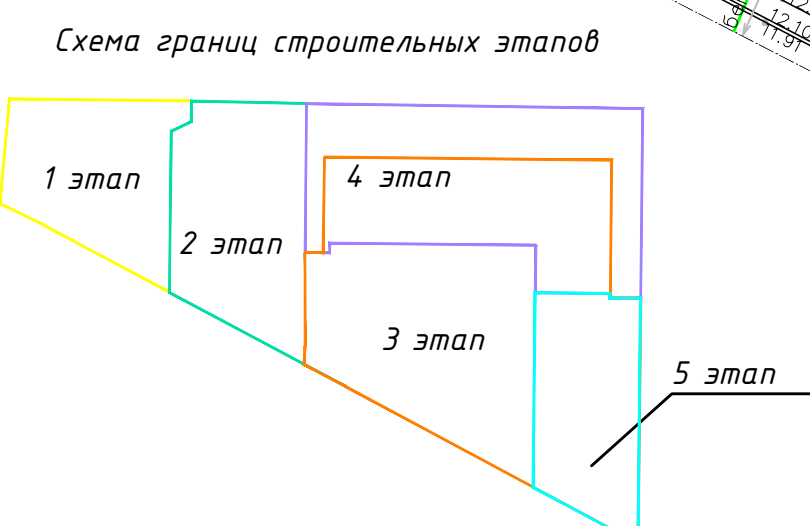
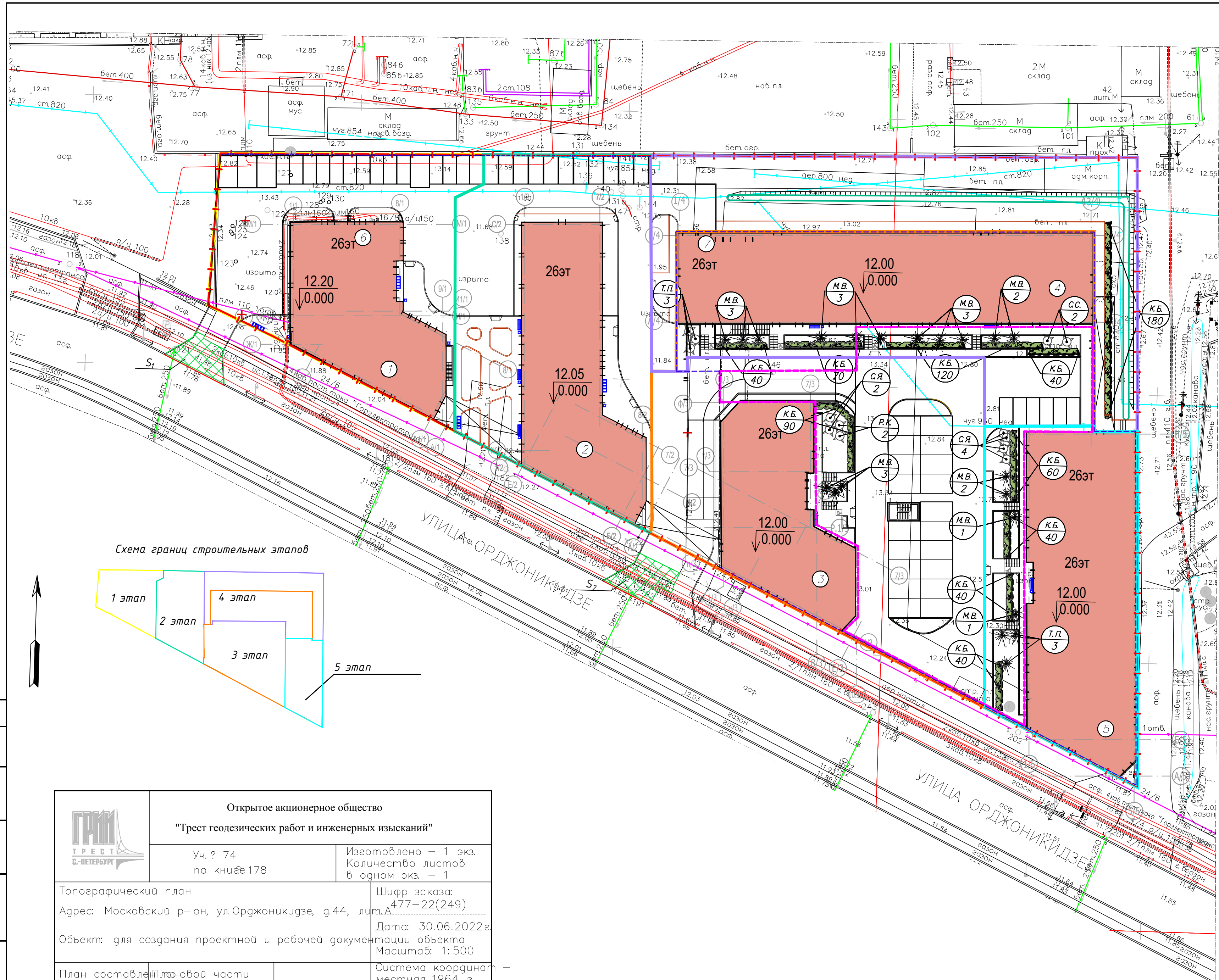
Усл. обозн.	Наименование	Возраст, лет	Кол-во			Примечание
			на отл. земли	на эксплуат. кровле	Всего	
Кустарники в группах лиственных						
К.Б.	Кизильник блестящий	3-5	180	540	720	
С.Я.	Спирея японская	3-5	-	6	6	
С.С.	Спирея серая "Greifheim"	3-5	-	2	2	
Р.К.	Роза краснолистная	3-5	-	2	2	
Итого			180	550	730	
Объем растительной земли м ³			18	55	73	
Площадь кустарников, м ²			36	110	146	
Кустарники в группах хвойные						
Т.П.	Туя западная пирамидальная (Туя западная "Smagard")	3-5	-	6	6	D=0,5; H=0,5; V раст. земли под 1 куст=0,1 м ³ ; S куст=0,2 м ² Производится посадка кустарников с обжиганной корневой системой саженцев II школы, при посадке в ямы в естественный грунт.
М.В.	Можжевельник виргинский	3-5	-	18	18	
Итого			-	24	24	
Объем растительной земли м ³			-	2,4	2,4	
Площадь кустарников, м ²			-	5	5	
Площадь газона, м ²			766	613	1379	Посадка р/земли слоем 0,20-0,80
Объем растительной земли для газона, м ³			153	490	276	
Объем растительной земли для посадки растений, м ³			18	57,4	75,4	
Общий объем растительной земли м ³			171	548	351	

- Условные обозначения
- граница земельного участка
 - красные линии
 - нос зеленых насаждений (S₁=53м², S₂=46м²)
 - граница участка 1 этап строительства
 - граница участка 2 этап строительства
 - граница участка 3 этап строительства
 - граница участка 4 этап строительства
 - граница участка 5 этап строительства
 - проектируемые здания
 - ▭ занижение бортового камня
 - проектируемая подпорная стена;
 - проектируемые кустарники
 - наименование зеленых насаждений количество саженцев

Ведомость малых архитектурных форм				
Поз.	Обозначение	Наименование	Кол.	Фирма-изготовитель
15	□	Урна "Эстет" Артикул OZC 05003000	11	ООО "PuntoGroup"
17	▬	Скамейка на мощение REF Артикул REF 100183	7	
18	▬▬▬	Велопарковка "Diamond" Артикул OIC 0065000	20	

Примечание:
1. Расстановка малых архитектурных форм на территории участка выполняется после ввода объекта в эксплуатацию

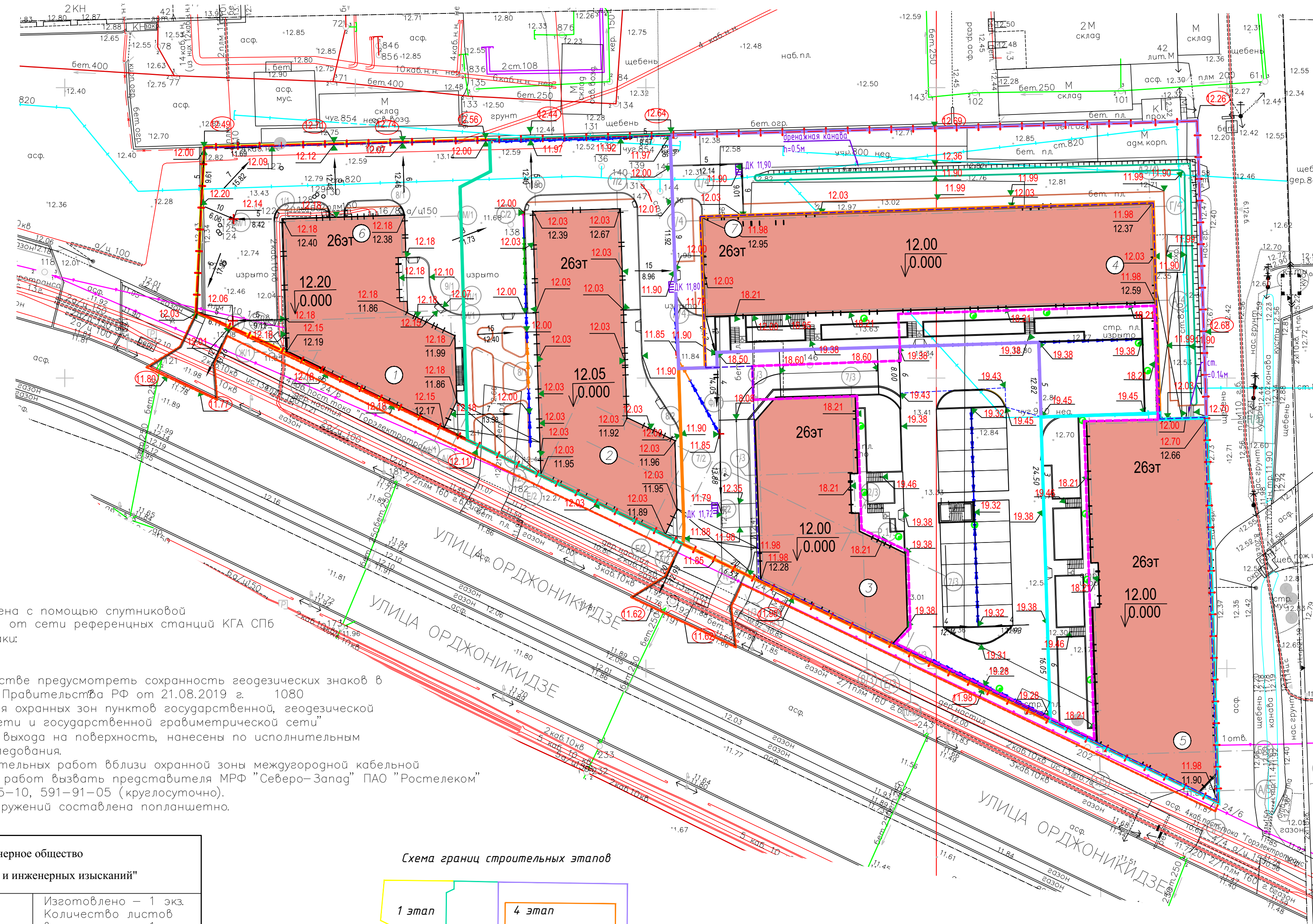
1662-2017-ПЗУ				
«Гостиница со встроенно-пристоемным гаражом, встроенной трансформаторной подстанцией по адресу: г. Санкт-Петербург, ул. Орджоникидзе, дом 44а, литера А»				
Изм.	Колуч	Лист	№ док.	Дата
Разраб.	Филоненко		09.23	
Схема планировочной организации земельного участка			Стадия	Лист
			П	3
			Листов	8
Н. контр.	Ткаченко		09.23	
План благоустройства и озеленения с расстановкой МАФ. М 1:500				



<p>Открытое акционерное общество "Трест геодезических работ и инженерных изысканий"</p> <p>Уч. ? 74 по книге 178</p> <p>Изготовлено - 1 экз. Количество листов в одном экз. - 1</p>			
<p>Топографический план</p> <p>Адрес: Московский р-он, ул.Орджоникидзе, д.44, лит.А</p> <p>Объект: для создания проектной и рабочей документации объекта</p> <p>Масштаб: 1:500</p>		<p>Шифр заказа: 477-22(249)</p> <p>Дата: 30.06.2022г.</p> <p>Система координат - местная 1964 г.</p> <p>Система высот - Балтийская 1977 г.</p>	
<p>План составлен на основе материалов съемки</p> <p>Плановой части на июнь 2022</p> <p>Высотной части - Подземных сооружений</p>			
<p>Приложение: экспликация колодцев подземных сооружений в электронном виде</p>			
И.о. гл. инженера	Детковская О.Г.	Нач. камер. гр.	Анциферова Л.С.
Начальник отдела	Детковская О.Г.	Вед. картограф	Мавричева Е.И.
Начальник экспед.	Золотов С.Г.	Составитель	Куликова А.И.
		Топограф	Лантнев А.Ю.

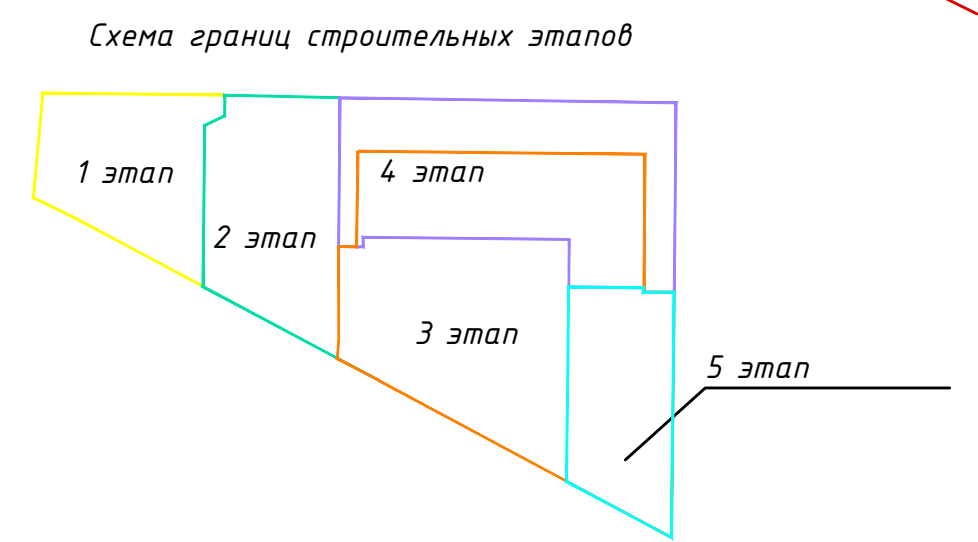
Согласовано
 Взам. инв. №
 Подп. и дата
 Инв. № подл.


Номер п/п	Наименование	Примечание
Здание гостиницы:		
1	Корпус 1	Проектир.
2	Корпус 2	Проектир.
3	Корпус 3	Проектир.
4	Корпус 4	Проектир.
5	Корпус 5	Проектир.
6	Встроенная трансформаторная подстанция	Проектир.
7	Встроенная трансформаторная подстанция	Проектир.




- Условные обозначения**
- граница земельного участка;
 - красные линии
 - граница благоустройства, выполняемого по отдельному проекту
 - граница участка 1 этап строительства
 - граница участка 3 этап строительства
 - граница участка 4 этап строительства
 - граница участка 5 этап строительства
- проектируемые здания
 - ▲ занижение бортового камня
 - проектируемые дождеприемные лотки
 - проектируемая подпорная стена;
 - проектируемый дождеприемный колодец
 - проектируемая отметка верха колодца
 - ▲ проектируемая отметка
 - / проектируемый уклон
 - проектируемое расстояние
 - выход на существующий рельеф
 - абсолютная отметка ноля здания
 - дождеприемная воронка на эксплуатируемой кровле (проектируемая)

- Примечания:**
- Плано-высотная съемка произведена с помощью спутниковой геодезической системы в режиме RTK от сети референциальных станций КГА СПб
 - На план нанесены геодезические знаки:
 - пункты полигонометрии
 - рейеры ??
 При проектировании и строительстве предусмотреть сохранность геодезических знаков в соответствии с Постановлением Правительства РФ от 21.08.2019 г. 1080 "Об утверждении Правил установления охранных зон пунктов государственной геодезической сети, государственной нивелирной сети и государственной гравиметрической сети"
 - Подземные сооружения, не имеющие выхода на поверхность, нанесены по исполнительным чертежам и данным полевого обследования.
 - До производства земляных и строительных работ вблизи охранной зоны междугородной кабельной линии связи на место проведения работ вызвать представителя МРФ "Северо-Запад" ПАО "Ростелеком" по телефонам: 314-42-18, 591-95-10, 591-91-05 (круглосуточно).
 - Экспликация колодцев подземных сооружений составлена попланшетно.



 <p>Открытое акционерное общество "Трест геодезических работ и инженерных изысканий"</p>			
Уч. ? 74 по книге 178		Изготовлено – 1 экз. Количество листов в одном экз. – 1	
Топографический план		Шифр заказа: 477-22(249)	
Адрес: Московский р-он, ул.Орджоникидзе, д.44, лит.А		Дата: 30.06.2022г.	
Объект: для создания проектной и рабочей документации объекта		Масштаб: 1:500	
План составлен на основании материалов съемки	Высотной части на июнь 2022	Система координат – местная 1964 г.	
Подземных сооружений		Система Высот – Балтийская 1977 г.	
Приложение: экспликация колодцев подземных сооружений в электронном виде			
И.о. гл. инженера	Детковская О.Г.	Нач. камер. гр.	Анциферова Л.С.
Начальник отдела	Детковская О.Г.	Вед. картограф	Мавричева Е.И.
Начальник экспед.	Золотов С.Г.	Составитель	Куликова А.И.
		Топограф	Лантнев А.Ю.

1662-2017-ПЗУ					
«Гостиница со встроенно-пристывным гаражом, встроенной трансформаторной подстанцией по адресу: г. Санкт-Петербург, ул. Орджоникидзе, дом 44а, литера А»					
Изм.	Колуч.	Лист	№ док.	Подп.	Дата
Разраб.	Филоненко				11.22
Схема планировочной организации земельного участка				Стадия	Лист
				П	4
				Листов	8
И. контр.	Гкаченко				11.22
План организации рельефа. М 1:500					

Согласовано
 Взам. инв. №
 Подп. и дата
 Инв. № подл.

Номер п/п	Наименование	Примечание
Здание гостиницы:		
1	Корпус 1	Проектир.
2	Корпус 2	Проектир.
3	Корпус 3	Проектир.
4	Корпус 4	Проектир.
5	Корпус 5	Проектир.
6	Встроенная трансформаторная подстанция	Проектир.
7	Встроенная трансформаторная подстанция	Проектир.

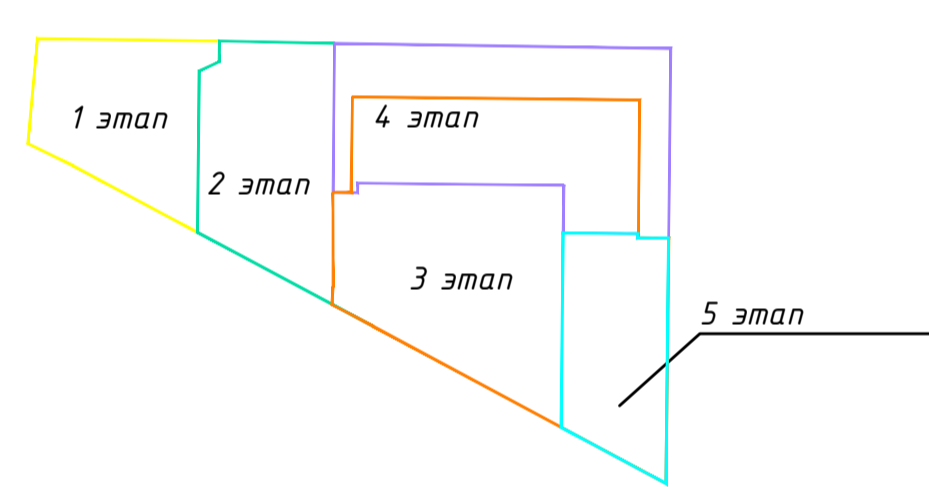
ВЕДОМОСТЬ ДОРОЖНЫХ ПОКРЫТИЙ

Обозначения	Наименование	Тип покрытия	Площадь покрытия в границах участка, м ²					Прим.	
			1 этап стр-ва	2 этап стр-ва	3 этап стр-ва	4 этап стр-ва	5 этап стр-ва		Всего
	Асфальтобетонное покрытие проездов	I	611	595	249	195	-	1650	№113
	Асфальтобетонное покрытие въездов на земельный участок	IV	90	-	163	-	-	253	
	Асфальтобетонное покрытие проездов на эксплуатируемой кровле	Ia	-	-	1811	233	4	2048	
	Покрытие тротуаров из бетонных плиток h=0,06м	II	118	31	-	242	10	401	№0,77
	Покрытие тротуаров из бетонных плиток с возможностью проезда автотранспорта h=0,08м	III	68	357	16	4,8	-	489	№0,81
	Щебеночно-набивное покрытие дорожек и площадок на эксплуатируемой кровле	IV	-	-	90	251	172	513	
	Покрытие укрепленного газона для проезда пожарных машин	V	-	168	-	519	-	687	№0,30
	Устройство газона	VI	21	22	-	723	-	766	№0,20
	Устройство газона на эксплуатируемой кровле	Vla	-	-	162	196	255	613	
	Бетонное основание многоуровневой парковки		272	166	-	-	-	438	
	Пешеходная дорожка за границами земельного участка		1065						
	Бетонный бортовой камень БР 100.30.15 на бетонной подушке сеч.25*35 см. Бетон клВ15	(п.м.)	71	115	9	57	-	252	
	Бетонный бортовой камень БР 100.20.8 на бетонной подушке сеч.20*28 см. Бетон клВ15 (всплощенный)	(п.м.)	19	111	71	139	-	340	
	Подпорная стена	(п.м.)	49	32	-	-	-	81	

Примечания:

- Плано-высотная съемка произведена с помощью спутниковой геодезической системы в режиме RTK от сети референционных станций КГА СПб.
- На план нанесены геодезические знаки:
 - пункты полигонометрии
 - рейеры ??
- При проектировании и строительстве предусмотреть сохранность геодезических знаков в соответствии с Постановлением Правительства РФ от 21.08.2019 г. 1080 "Об утверждении Правил установления охраняемых зон пунктов государственной геодезической сети, государственной нивелирной сети и государственной триангуляционной сети".
- Подземные сооружения, не имеющие выхода на поверхность, нанесены по исполнительным чертежам и данным полевого обследования.
- До производства земляных и строительных работ вблизи охранной зоны междугородной кабельной линии связи на месте проведения работ вызвать представителя МРФ "Северо-Запад" ПАО "Ростелеком" по телефонам: 314-42-18, 591-95-10, 591-91-05 (круглосуточно).
- Экспликация колодцев подземных сооружений составлена попланшетно.

Схема границ строительных этапов

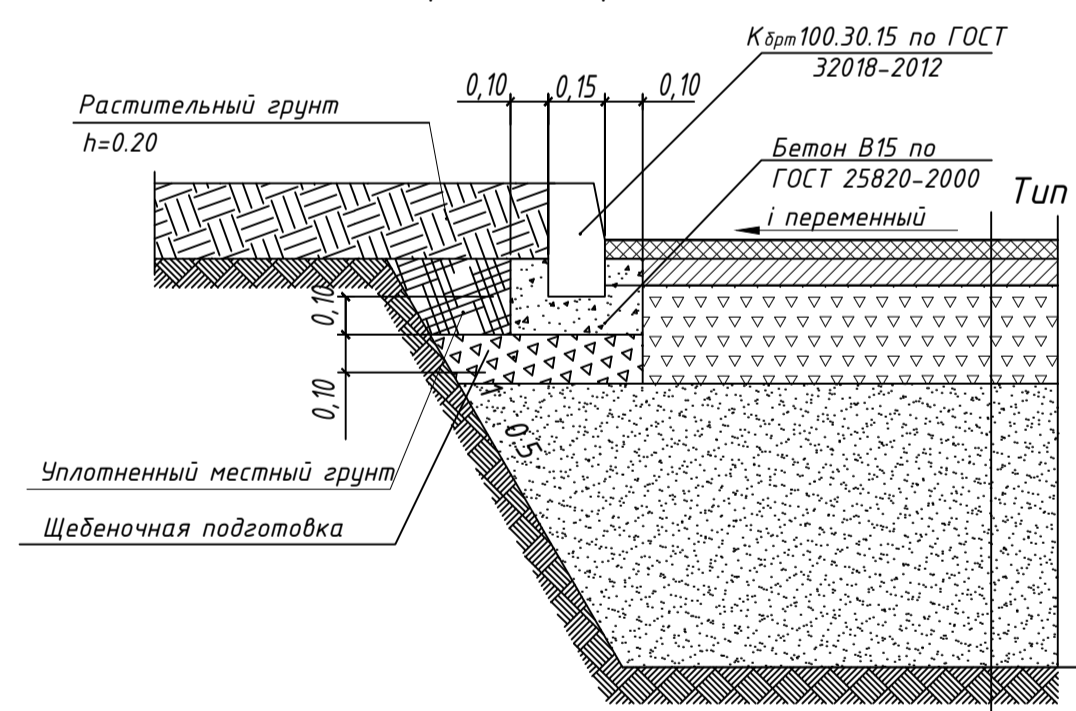


Открытое акционерное общество "Трест геодезических работ и инженерных изысканий"	
Уч. ? 74 по книге 178	Изготовлено — 1 экз. Количество листов в одном экз. — 1
Топографический план	Шифр заказа: 477-22(249)
Адрес: Московский р-он, ул.Орджоникидзе, д.44, лит.А	Дата: 30.06.2022г.
Объект: для создания проектной и рабочей документации	наименование объекта: Масштаб: 1:500
План составлен на июнь 2022	Система координат: местная 1964 г.
Материалом съемки: Подземных сооружений	Система высот: Балтийская 1977 г.
Приложение: экспликация колодцев подземных сооружений в электронном виде	
И.а. г.д. инженер	Детковская О.Г. Нач. камер. гр.
Начальник отдела	Детковская О.Г. Вед. картограф
Начальник экспедиции	Золотов С.Г. Составитель
	Анциферова Л.С. Нач. камер. гр.
	Маурисова Е.И. Вед. картограф
	Куликова А.Н. Составитель
	Липнев А.Ю. Топограф

Условные обозначения

- граница земельного участка;
- красные линии
- проектируемые здания;
- проектируемые переходы на уровне 2 этажа
- асфальтобетонные проезды;
- тротуары из бетонной плитки
- тротуары из бетонной плитки для проезда транспорта
- набивное покрытие
- укрепленные газоны;
- газон
- бетонное основание б-ти уровневой парковки
- асфальтобетонное покрытие въездов на земельный участок
- восстановление покрытия пешеходной дорожки S=1065м²
- восстановление покрытия автомобильной дороги шириной 0,5 м (S₁=17м²)
- граница участка 1 этап строительства
- граница участка 2 этап строительства
- граница участка 3 этап строительства
- граница участка 4 этап строительства
- граница участка 5 этап строительства
- абрис подземной автостоянки
- абрис стилобата
- проектируемая подпорная стена;
- открытая автоматизированная автостоянка
- стоянки автомобилей малоавтомобильных групп;

Устройство проездов. Тип I

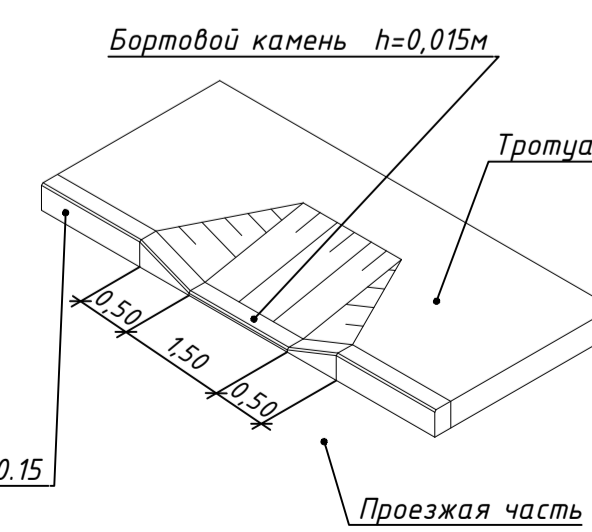


Асфальтобетон горячий, плотный, мелкозернистый, тип В, марки II по ГОСТ 9128-2013 на вяжущем БНД 60/90, отвечающем требованиям ГОСТ22245-90 -0,05м
 Асфальтобетон горячий, пористый, крупнозернистый, марки II по ГОСТ 9128-2013 на вяжущем БНД 60/90, отвечающем требованиям ГОСТ22245-90 -0,07м
 Щебень гранитный марки 1200-1000, фр. 40-70мм с расклинкой по ГОСТ 8267-93 -0,26м
 Песок мелкий (средний) по ГОСТ 8736-2014, I класса по содержанию пылевато-глинистых частиц с Кф>3м/см -0,75м
 Геотекстиль Геокот Д-200
 Грунт основания (Кулл=0,95)

Конструкция тротуаров Тип II

Бетонные тротуарные плиты -0,06м
 Песок мелкий, стабилизированный цементом 1/10 -0,03м
 Щебень гранитный марки 1200-1000, фр. 20-40мм, с расклинкой по ГОСТ 8267-93 -0,13м
 Песок мелкий по ГОСТ 8736-2014 -0,55м
 Геотекстиль Геокот-200
 Грунт основания (Кулл=0,95)

Устройства понижения бортового камня для малоавтомобильного населения



Устройство газона Тип VI

Почвенно-растительный слой -0,20м
 Грунт основания (Кулл=0,95)

Конструкция въездов Тип IV

Асфальтобетон горячий, плотный, мелкозернистый, тип В, марки II по ГОСТ 9128-2013 на вяжущем БНД 60/90, отвечающем требованиям ГОСТ22245-90 -0,05м
 Асфальтобетон горячий, пористый, крупнозернистый, марки II по ГОСТ 9128-2013 на вяжущем БНД 60/90, отвечающем требованиям ГОСТ22245-90 -0,07м
 Щебень гранитный марки 1200-1000, фр. 40-70мм с расклинкой по ГОСТ 8267-93 -0,26м
 Щебень гранитный (средний) по ГОСТ 8736-93, I класса по содержанию пылевато-глинистых частиц с Кф>3м/см -0,45м
 Геотекстиль Геокот Д-200
 Грунт основания (Кулл=0,95)

Укрепленный газон для проезда пожарных машин Тип V

Растительный грунт -0,075м
 Песок среднезернистый с Кф>3м/см по ГОСТ 8736-2014 -0,05м
 Щебень гранитный марки 1200-1000, фр. 20-40мм, с расклинкой по ГОСТ 8267-93 -0,10м
 Песок среднезернистый с Кф>3м/см по ГОСТ 8736-2014 -0,15м
 Грунт основания (Кулл=0,95)

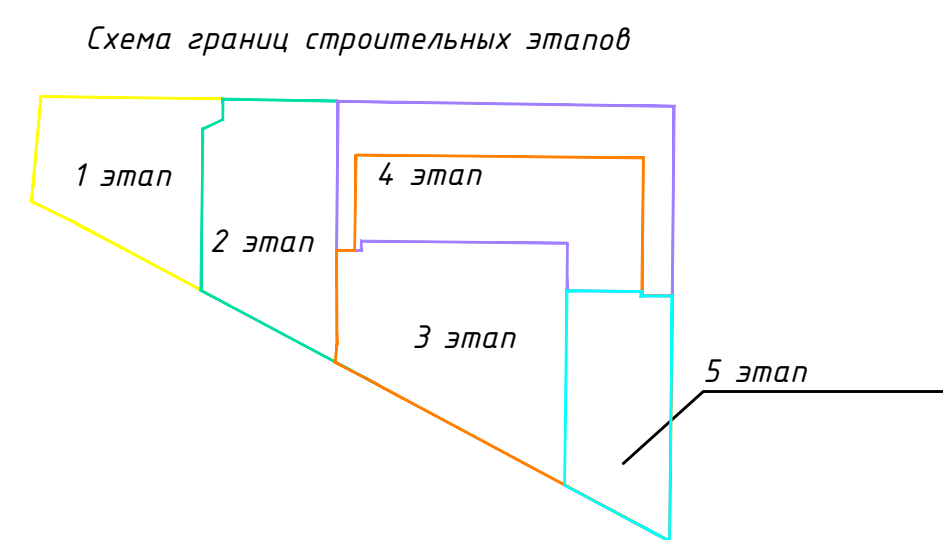
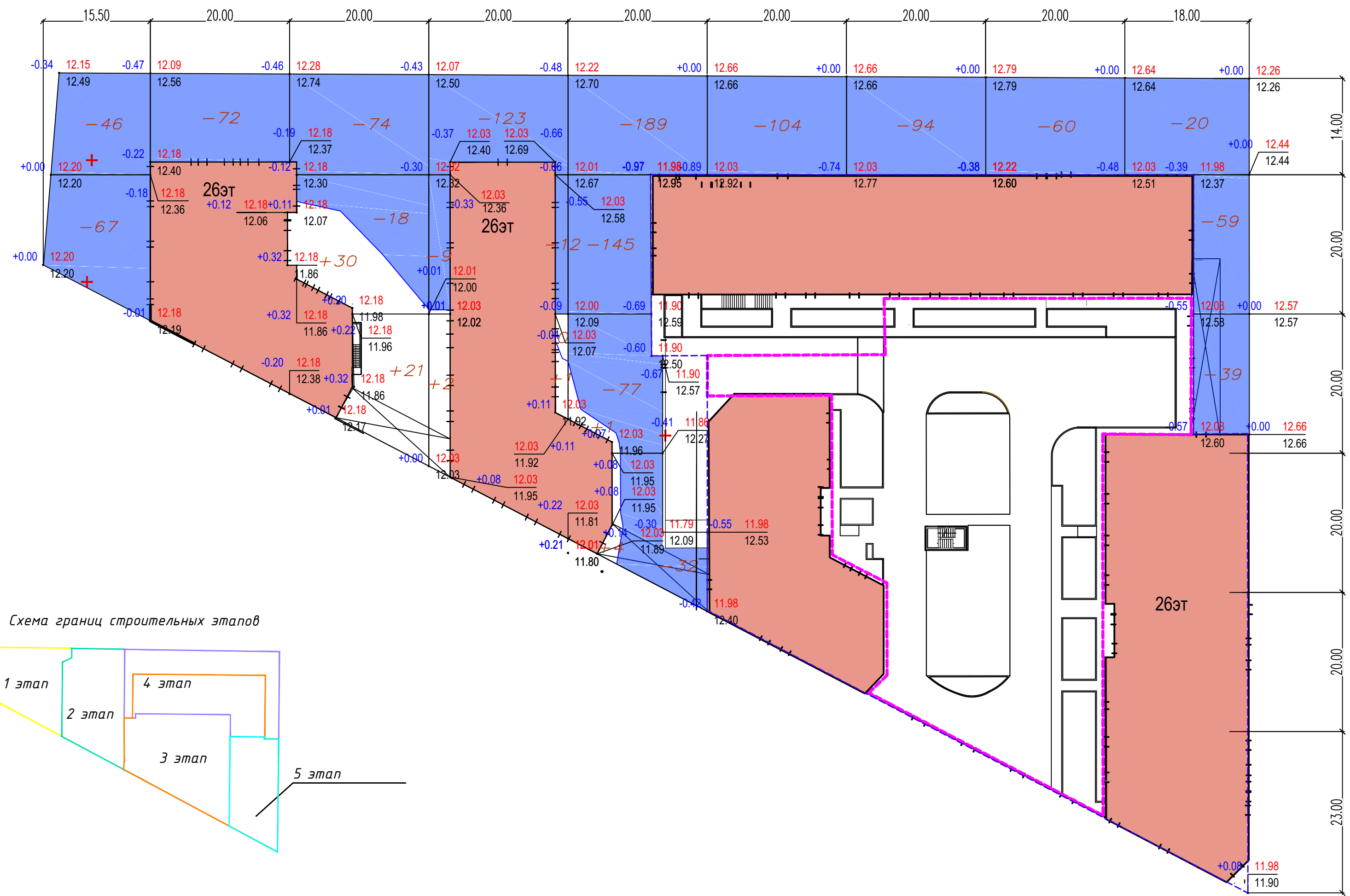
Конструкция откоса и тротуара для проезда пожарных машин Тип III

Бетонные тротуарные плиты -0,08м
 Песок мелкий, стабилизированный цементом 1/10 -0,03м
 Щебень гранитный марки 1200-1000, фр. 40-70мм, с расклинкой по ГОСТ 8267-93 -0,15м
 Песок мелкий по ГОСТ 8736-2014 -0,55м
 Геотекстиль Геокот-200
 Грунт основания (Кулл=0,95)

Примечание:

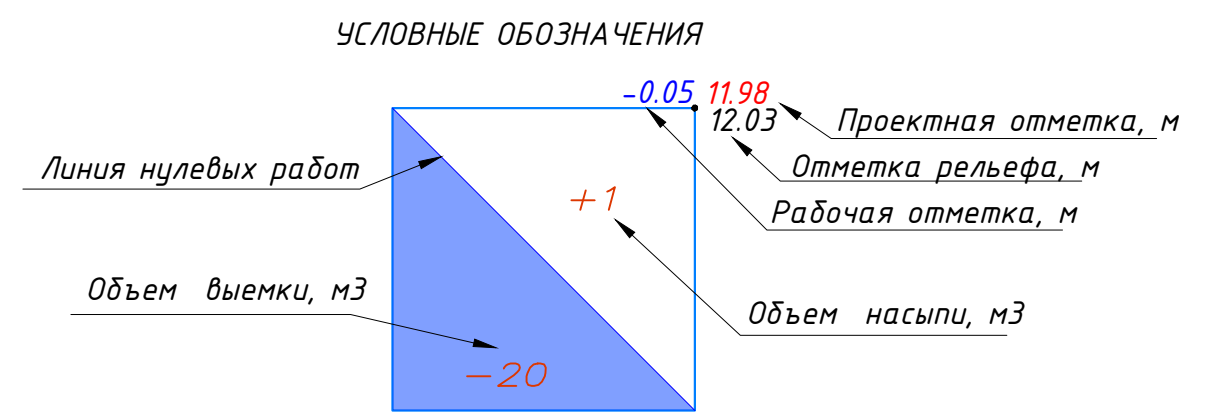
- Конструкции дорожной одежды дорожек, площадок, проездов и газона на эксплуатируемой кровле паркинга (типы Ia, IV, Vla) представлены в разделе "АР".
- Конструкция дорожной одежды типа IV уточнить на стадии РД

1662-2017-ПЗУ			
«Гостиница со встроенно-пристроенным гаражом, встроенной трансформаторной подстанцией по адресу: г. Санкт-Петербург, Изм. Колчугинский пр., д. 44а, литера А»			
Эксп. №	Зам. №	Дата	09.23
Разраб. Филоненко	Подп.	Дата	09.23
И.контр.	каченко	Дата	09.23
Схема планировочной организации земельного участка		Стадия	Лист
План покрытий М 1:500		Лист	8



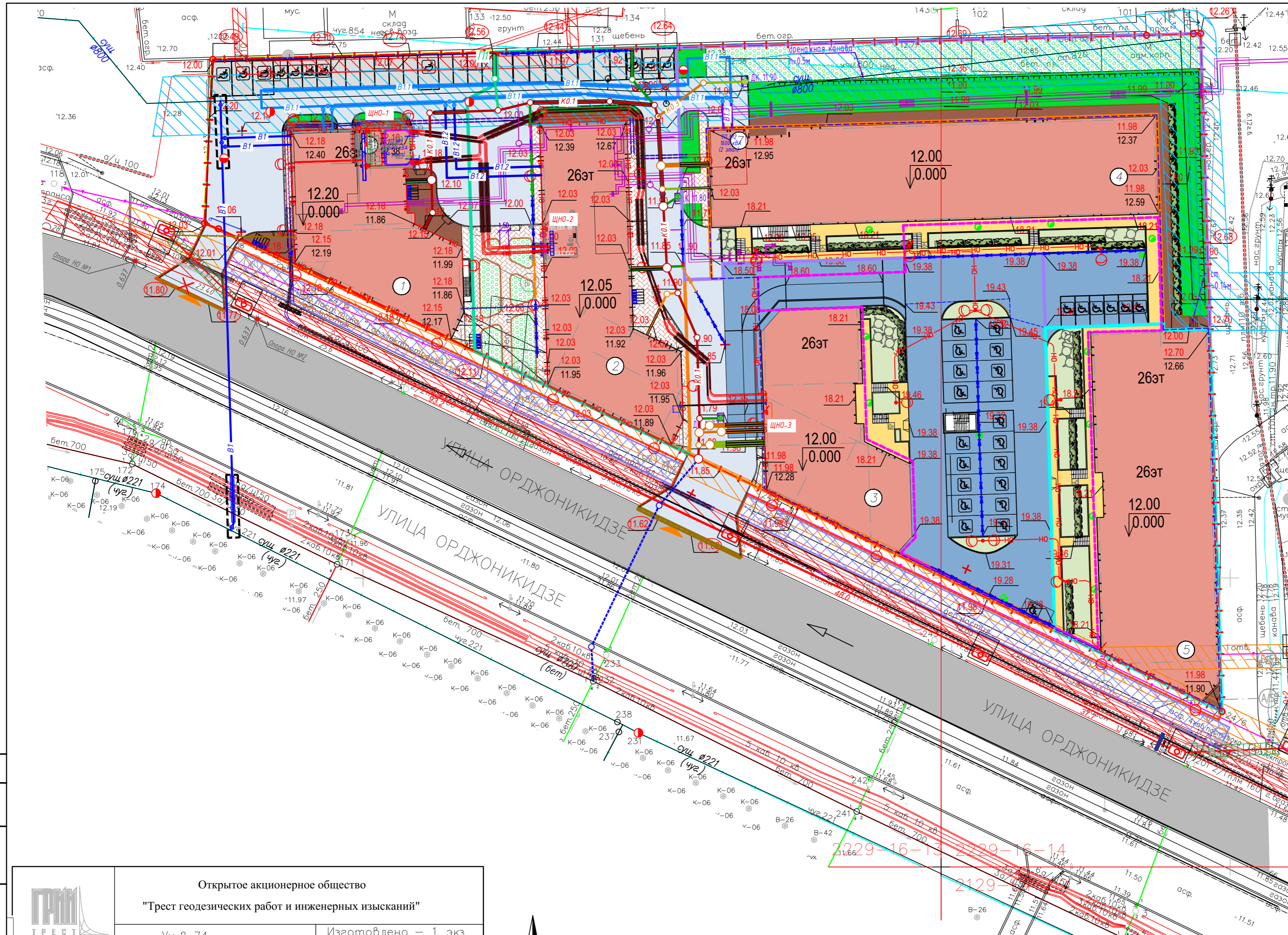
Ведомость объемов земляных масс

Наименование грунта	Количество, 1 этап, м³		Количество, 2 этап, м³		Количество, 3 этап, м³		Количество, 4 этап, м³		Количество, 5 этап, м³		Количество, всего, м³		Примечание
	Насыпь (+)	Выемка (-)	Насыпь (+)	Выемка (-)	Насыпь (+)	Выемка (-)	Насыпь (+)	Выемка (-)	Насыпь (+)	Выемка (-)	Насыпь (+)	Выемка (-)	
1. Грунт планировки территории:	4,7	232	10	629	1	-	-	376	-	-	58	1237	
2. Вытесненный грунт, в т.ч. при устройстве:	-	909	2492	7323,2	-	294	25	734	-	10	2517	9270,2	
а) подземных частей здания	*	*	2400	6170,2	*	*	*	*	*	*	2400	6170,2	* см. КЖ
б) подземных инженерных сетей	-	85	92	118	-	-	-	22	-	-	92	225	
в) дорожных покрытий:	-	824	-	1035	-	294	-	712	-	10	-	2875	
- асфальтобетонное покрытие	-	690	-	672	-	281	-	220	-	-	-	1863	
- плиточное покрытие	-	74	-	20	-	-	-	152	-	10	-	256	
- плиточное покрытие для проезда пожарных машин	-	55	-	289	-	13	-	39	-	-	-	396	
- покрытие укрепленного газона для проезда пожарных машин	-	-	-	50	-	-	-	156	-	-	-	206	
- газон	-	4	-	4	-	-	-	145	-	-	-	153	
г) водоотводных сооружений	-	-	-	-	-	-	25	-	-	-	25	-	
3. Поправка на уплотнение (10%)	5	-	250,20	-	0,1	-	2,50	-	-	-	257,80	-	
4. Всего пригодного грунта:	52	1141	2752,20	7952,2	1,10	294	27,50	1110	-	10	2832,8	10507,2	
5. Избыток пригодного грунта:	1089	-	5200	-	292,90	-	1082,5	-	10	-	7674,4		
6. Плодородный грунт, всего:	4	4	4	4	130	130	303	303	204	204	645	645	
а) плодородный грунт, используемый для озеленения территории	-	4	-	4	-	-	-	146	-	-	-	154	
б) плодородный грунт, используемый для озеленения на стилобате	-	-	-	-	-	130	-	157	-	204	-	491	
в) недостаток плодородного грунта для озеленения участка	4	-	4	-	130	-	303	-	204	-	645	-	
Итого перерабатываемого грунта:	1145	1145	7956,20	7956,20	424	424	1413	1413	214	214	11152,2	11152,2	

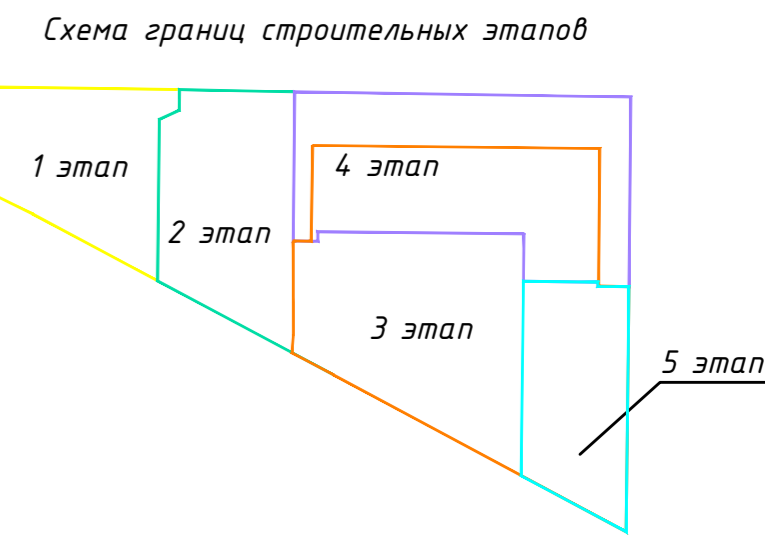


- Примечания
- Для составления плана земляных масс использована топографическая съемка М 1:500, выполненная ОАО "Трест геодезических работ и инженерных изысканий" 30.06.2022г.
 - Проектные отметки в углах сетки квадратов соответствуют планировочным отметкам территории.
 - На основании технической литературы "Вертикальная планировка городских территорий" (А.Е. Страненков, В.М. Станкеев, Е.А. Меркулов) для внутриквартальных сетей можно принять на 1га незастроенной территории 120 п.м. всех видов сетей и кабелей. Отсюда для территории стр-ва (1.25га) протяженность сетей составит: $125 \times 120 / 1.0 = 150$ п.м. Считая среднюю глубину устройства траншей в 1.5м и ширину в 1.0м, объем вынимаемого грунта для подземных сетей составит (с учетом котлованов для колодцев): $150 \times 1.5 = 225$ м³

				1662-2017-ПЗУ			
				«Гостиница со встроенно-пристроенным гаражом, встроенной трансформаторной подстанцией по адресу: г. Санкт-Петербург, ул. Орджоникидзе, дом 44а, литера А»			
З	-	Зак.	121-23	09.23			
Изм.	Колуч.	Лист	№ док.	Подп.	Дата		
Разраб.	Филоненко			09.23	Схема планировочной организации земельного участка		
					Стадия	Лист	Листов
					П	6	8
И. контр.	Гкаченко			09.23	План земляных масс. М 1:500		



- Условные обозначения**
- - - - - граница земельного участка;
 - красные линии
 - граница участка 1 этап строительства
 - граница участка 2 этап строительства
 - граница участка 3 этап строительства
 - граница участка 4 этап строительства
 - граница участка 5 этап строительства
 - проектируемые здания
 - существующая улица
 - существующий тротуар
 - занижение бортового камня
 - проектируемый лоток
 - проектируемая подпорная стена;
 - Проектируемые сети водопровода
 - Проектируемые сети канализации
 - Проектируемые сети теплоснабжения
 - Проектируемые опоры наружного освещения
 - HO— Проектируемые сети наружного освещения
 - WI— Проектируемые сети 0,4 кВ
 - Проектируемые сети 10 кВ
 - Проектируемые сети НСС
 - Проектируемая телефонная канализация 1-ого этапа строительства
 - Проектируемая телефонная канализация 2-ого этапа строительства
 - Проектируемая телефонная канализация 3-5-ого этапов строительства
 - $\frac{0+2}{15,0}$ В числителе - количество каналов/ в знаменателе - длина пролета



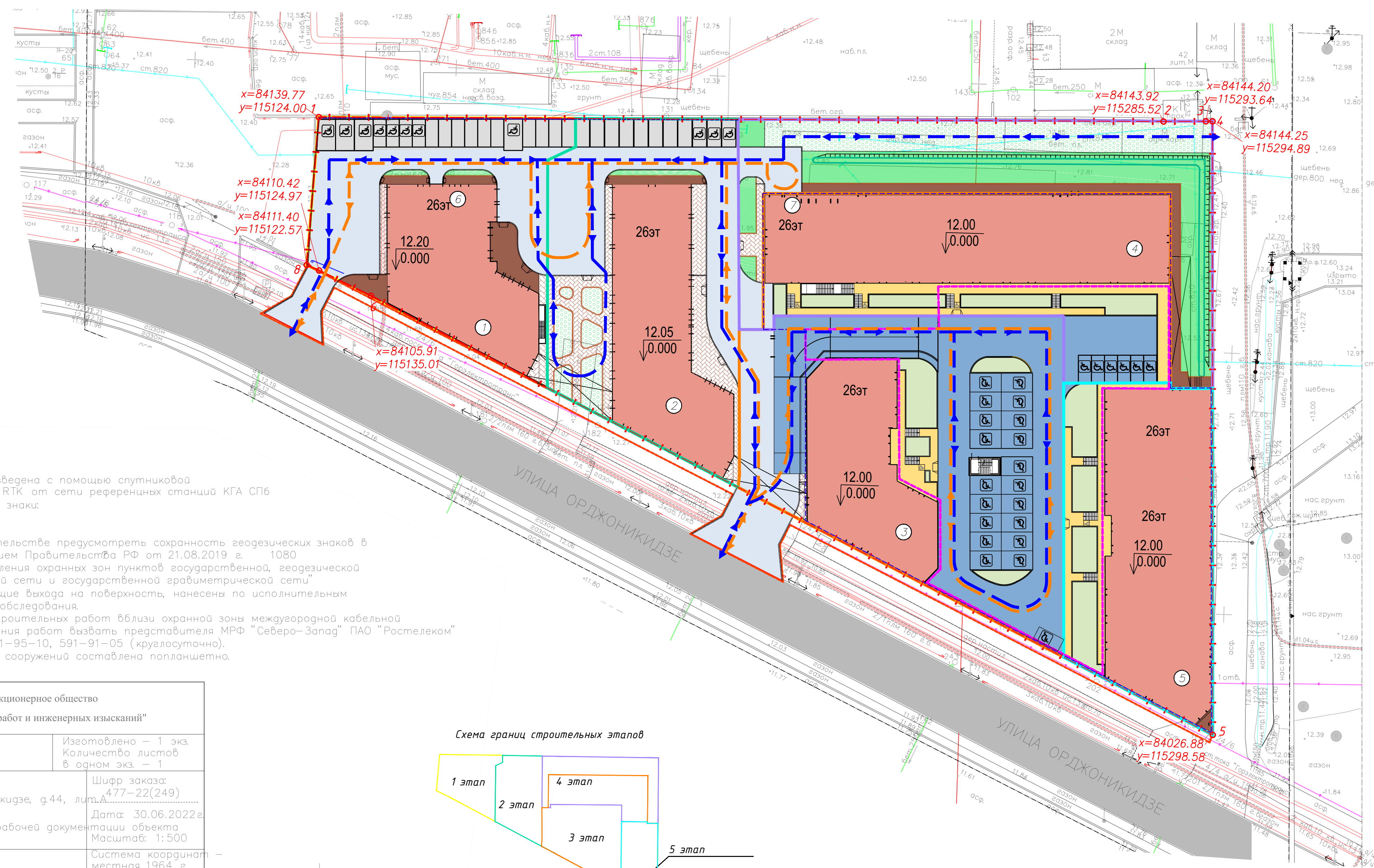
Экспликация зданий и сооружений

Номер п/п	Наименование	Примечание
Здание гостиницы:		
1	Корпус 1	Проектир.
2	Корпус 2	Проектир.
3	Корпус 3	Проектир.
4	Корпус 4	Проектир.
5	Корпус 5	Проектир.
6	Встроенная трансформаторная подстанция	Проектир.
7	Встроенная трансформаторная подстанция	Проектир.

		Открытое акционерное общество "Трест геодезических работ и инженерных изысканий"	
Уч. ? 74 по книге 178		Изготовлено — 1 экз. Количество листов в одном экз. — 1	
Топографический план Адрес: Московский р-он, ул.Орджоникидзе, д.44, лит.А		Шифр заказа: 477-22(249)	
Объект: для создания проектной и рабочей документации объекта		Дата: 30.06.2022 г. Масштаб: 1:500	
План составлен на основе материалов съемки	на июнь 2022	Система координат — местная 1964 г. Система высот — Балтийская 1977 г.	
Приложение: экспликация колодцев подземных сооружений в электронном виде			
И.о. гл. инженера	Детковская О.Г.	Нач. камер. гр.	Анциферова Л.С.
Начальник отдела	Детковская О.Г.	Вед. картограф	Мавричева Е.И.
Начальник экспед.	Золотов С.Г.	Составитель	Куликова А.Н.
		Топограф	Лантев А.Ю.

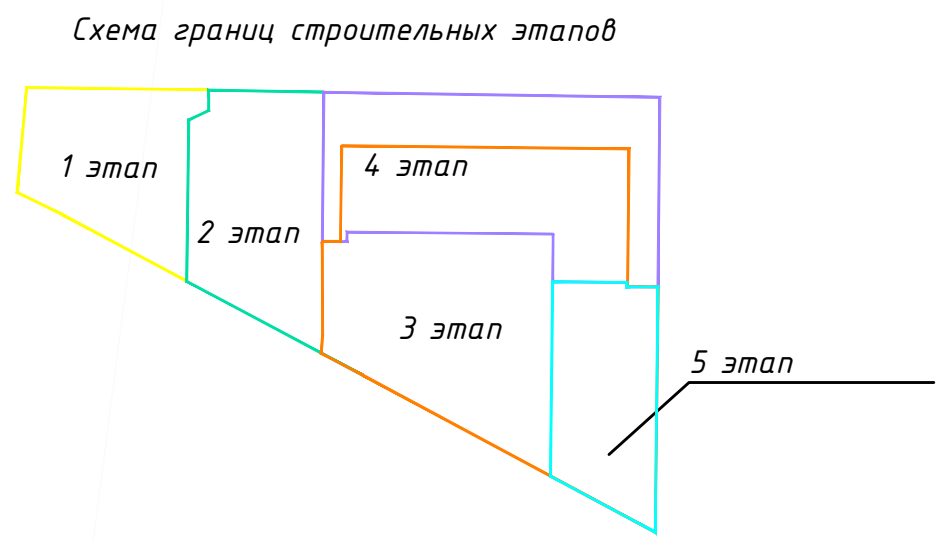
1662-2017-ПЗУ			
«Гостиница со встроенно-пристроенным гаражом, встроенной трансформаторной подстанцией по адресу: г. Санкт-Петербурга, ул. Орджоникидзе, дом 44а, литера А»			
Изм.	Колуч.	Лист № док.	Подп.
Разраб.	Филоненко		1122
Н. контр.	Ткаченко		1122
Сводный план инженерных сетей. М 1:500			Стадия П
			Лист 7
			Листов 8


Номер п/п	Наименование	Примечание
Здание гостиницы:		
1	Корпус 1	Проектир.
2	Корпус 2	Проектир.
3	Корпус 3	Проектир.
4	Корпус 4	Проектир.
5	Корпус 5	Проектир.
6	Встроенная трансформаторная подстанция	Проектир.
7	Встроенная трансформаторная подстанция	Проектир.




- Условные обозначения**
- граница земельного участка;
 - красные линии
 - граница благоустройства, выполняемого по отдельному проекту
 - проектируемые здания;
 - проектируемые переходы на уровне 2 этажа
 - асфальтобетонные проезды;
 - тротуары из бетонной плитки
 - тротуары из бетонной плитки для проезда транспорта
 - набивное покрытие
 - укрепленные газоны;
 - газон
 - бетонное основание 6-ти уровневой парковки
 - существующая ул. Орджоникидзе
 - граница участка 1 этап строительства
 - граница участка 2 этап строительства
 - граница участка 3 этап строительства
 - граница участка 4 этап строительства
 - граница участка 5 этап строительства
 - абрис подземной автостоянки
 - абрис стилобата
 - проектируемая подпорная стена;
 - открытая автоматизированная автостоянка
 - стоянки автомобилей маломобильных групп;
 - траектория движения пожарной техники
 - траектория служебного и спец. транспорта

- Примечания:**
- Плано-высотная съемка произведена с помощью спутниковой геодезической системы в режиме RTK от сети референчных станций КГА СПб
 - На план нанесены геодезические знаки:
 - пункты полигонометрии
 - рейеры ??
 При проектировании и строительстве предусмотреть сохранность геодезических знаков в соответствии с Постановлением Правительства РФ от 21.08.2019 г. 1080
 - Об утверждении Правил установления охранных зон пунктов государственной, геодезической сети, государственной нивелирной сети и государственной гравиметрической сети
 - Подземные сооружения, не имеющие выхода на поверхность, нанесены по исполнительным чертежам и данным полевого обследования.
 - До производства земляных и строительных работ вблизи охранной зоны междугородной, кабельной линии связи на место проведения работ вызвать представителя МРФ "Северо-Запад" ПАО "Ростелеком" по телефонам: 314-42-18, 591-95-10, 591-91-05 (круглосуточно).
 - Экспликация колодцев подземных сооружений составлена попланшетно.



 <p>Открытое акционерное общество "Трест геодезических работ и инженерных изысканий"</p>		Ул. ? 74 по книге 178	Изготовлено - 1 экз. Количество листов в одном экз. - 1
Топографический план Адрес: Московский р-он, ул.Орджоникидзе, д.44, лит.А		Шифр заказа: 477-22(249) Дата: 30.06.2022г. Объект: для создания проектной и рабочей документации объекта Масштаб: 1:500	
План составлен на основании: Плано-высотной части съемки Высотной части съемки Подземных сооружений	на июнь 2022 г.	Система координат - местная 1964 г. Система высот - Балтийская 1977 г.	
Приложение: экспликация колодцев подземных сооружений в электронном виде			
И.о. гл. инженера	Детковская О.Г.	Нач. камер. гр.	Анциферова Л.С.
Начальник отдела	Детковская О.Г.	Вед. картограф	Мавричева Е.И.
Начальник экспед.	Золотов С.Г.	Составитель	Куликова А.Н.
		Топограф	Лантнев А.Ю.

1662-2017-ПЗУ					
«Гостиница со встроенно-пристроенным гаражом, встроенной трансформаторной подстанцией по адресу: г. Санкт-Петербург, ул. Орджоникидзе, дом 44а, литера А»					
Изм.	Колуч.	Лист	№ док.	Подп.	Дата
Разраб.	Филоаненко				11.22
Схема планировочной организации земельного участка			Стадия	Лист	Листов
			П	8	8
Ч. контр.	Гкаченко				11.22
Схема движения транспорта М 1:500			 Формат А3х3		

Согласовано
 Взам. инв. №
 Подп. и дата
 Инв. № подл.